

OptiPlex 5040 Mini Tower

Quick Start Guide

Οδηγός γρήγορης έναρξης

Guia de iniciação rápida

Краткое руководство по началу работы

מדריך התחלה מהירה



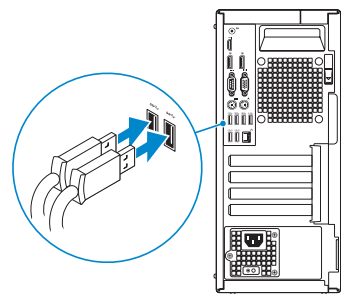
1 Connect the keyboard and mouse

Συνδέστε το πληκτρολόγιο και το ποντίκι

Ligar o teclado e o rato

Подсоедините клавиатуру и мышь

חבר את המקלדת ואת העכבר



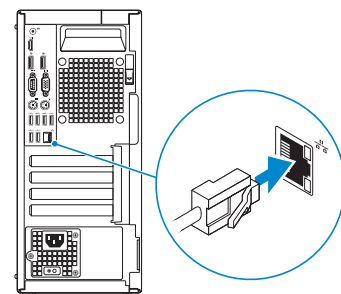
2 Connect the network cable — optional

Συνδέστε το καλώδιο δικτύου — προαιρετικά

Ligar o cabo de rede — opcional

Подсоедините сетевой кабель (заказывается дополнительно)

חבר את כבל הרשת — אופציונלי



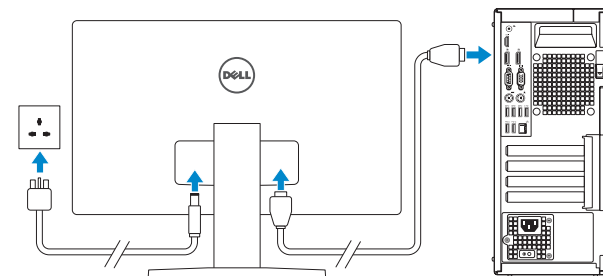
3 Connect the display

Συνδέστε την οθόνη

Ligar o monitor

Подключите дисплей

חבר את הצג



NOTE: If you ordered your computer with a discrete graphics card, connect the display to the discrete graphics card.

ΣΗΜΕΙΩΣΗ: Αν παραγγείλατε τον υπολογιστή σας με χωριστή κάρτα γραφικών, συνδέστε την οθόνη στη χωριστή κάρτα γραφικών.

NOTA: Caso tenha encomendado o computador com uma placa gráfica separada, ligue o monitor à placa gráfica separada.

ПРИМЕЧАНИЕ: Если вы заказали компьютер с дискретной видеокартой, подключите дисплей к дискретной видеокарте.

הערה: אם הזמנת את המחשב עם כרטיס גרפי נפרד, חבר את הצג לכרטיס הגרפי הנפרד.

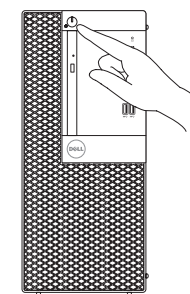
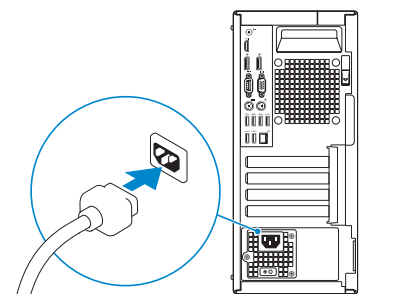
4 Connect the power cable and press the power button

Συνδέστε το καλώδιο τροφοδοσίας και πιάστε το κουμπί λειτουργίας

Ligar o cabo de alimentação e premir o botão de ligação

Подсоедините кабель питания и нажмите кнопку питания

חבר את כבל החשמל ולחץ על לחצן ההפעלה



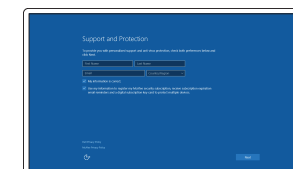
5 Finish Windows 10 setup

Τελειώστε την εγκατάσταση των Windows 10

Concluir a configuração do Windows 10

Завершите установку Windows 10

Windows 10 הגדרת יום



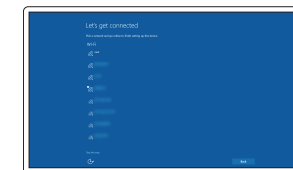
Enable Support and Protection

Ενεργοποίηση υποστήριξης και προστασίας

Ativar suporte e proteção

Включите поддержку и защиту

הפעל תמיכה והגנה



Connect to your network

Σύνδεση στο δίκτυό σας

Estabelecer ligação à rede

Подключитесь к сети

התחבר לרשת

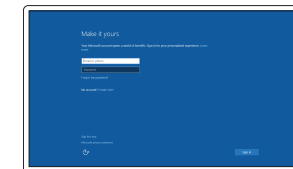
NOTE: If you are connecting to a secured wireless network, enter the password for the wireless network access when prompted.

ΣΗΜΕΙΩΣΗ: Αν πρόκειται να συνδεθείτε σε ασφαλές ασύρματο δίκτυο, πληκτρολογήστε τον κωδικό πρόσβασης στο ασύρματο δίκτυο όταν παρουσιαστεί η σχετική προτροπή.

NOTA: Se estiver a estabelecer ligação a uma rede sem fios protegida, quando for solicitado, introduza a palavra-passe de acesso à rede sem fios.

ПРИМЕЧАНИЕ: В случае подключения к защищенной беспроводной сети при появлении подсказки введите пароль для доступа к беспроводной сети.

הערה: אם אתה מתחבר לרשת אלחוטית מאובטחת, הוּן את סיסמת הגישה אל הרשת האלחוטית כאשר תתבקש לעשות זאת.



Sign in to your Microsoft account or create a local account

Συνδεθείτε στον λογαριασμό σας στη Microsoft ή δημιουργήστε τοπικό λογαριασμό
Iniciar sessão numa conta Microsoft ou criar uma conta local

Войдите в учетную запись Microsoft или создайте локальную учетную запись

היכנס לחשבון Microsoft שלך או צור חשבון מקומי

Product support and manuals

Υποστήριξη και εγχειρίδια προϊόντων
Supporte de produits e manuais
Техническая поддержка и руководства по продуктам
תמיכה ומדריכים למוצר

Dell.com/support
Dell.com/support/manuals
Dell.com/support/windows

Contact Dell

Επικοινωνία με την Dell | Contactar a Dell
Обратитесь в компанию Dell | Dell אל אה

Dell.com/contactdell

Regulatory and safety

Ρυθμιστικοί φορείς και ασφάλεια
Regulamentos e segurança
Соответствие стандартам и технике безопасности
תקנות ובטיחות

Dell.com/regulatory_compliance

Regulatory model

Μοντέλο κατά τους ρυθμιστικούς φορείς | Modelo regulamentar
Модель согласно нормативной документации | דגם תקינה

D18M

Regulatory type

Τύπος κατά τους ρυθμιστικούς φορείς | Tipo regulamentar
Тип согласно нормативной документации | סוג תקינה

D18M001

Computer model

Μοντέλο υπολογιστή | Modelo do computador
Модель компьютера | מודל מחשב

OptiPlex 5040 MT

Locate Dell apps

Εντοπισμός εφαρμογών της Dell | Localizar as aplicações Dell
Найдите приложения Dell | Dell יישומי דגם



Dell Product Registration

Register your computer

Δήλωση του υπολογιστή σας
Registrar o computador
Зарегистрируйте компьютер
רשום את המחשב שלך



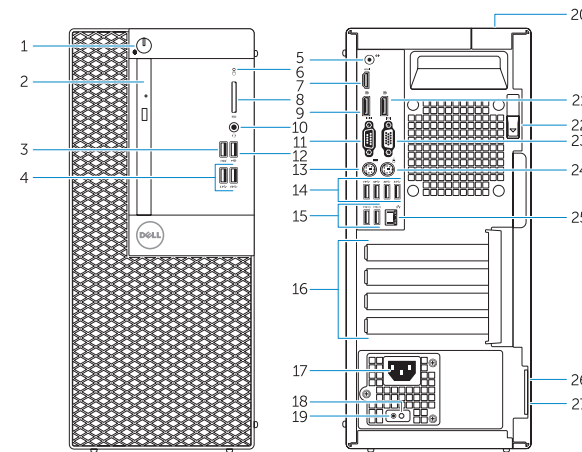
Dell SupportAssist

Check and update your computer

Έλεγχος και ενημέρωση του υπολογιστή σας
Verificar e actualizar o computador
Проверяйте и обновляйте свой компьютер
בדוק ועדכן את המחשב שלך

Features

Δυνατότητες | Funcionalidades | Характеристики | תוכנות



1. Power button/Power light
2. Optical-drive bay
3. USB 2.0 connector with PowerShare
4. USB 3.0 connectors
5. Line-out connector
6. Hard-drive activity light
7. HDMI connector
8. Memory card reader (optional)
9. DisplayPort connector
10. Headphone connector
11. Serial connector
12. USB 2.0 connector
13. PS2/Keyboard connector
14. USB 3.0 connectors
15. USB 2.0 connectors (Supports Smart Power On)
16. Expansion-card slots
17. Power connector
18. Power-supply diagnostic button
19. Power-supply diagnostic light
20. Cable-cover lock slot
21. DisplayPort connector
22. Release latch
23. VGA connector (optional)
24. PS2/Mouse connector
25. Network connector
26. Security-cable slot
27. Padlock ring

1. Κουμπί λειτουργίας/ Λυχνία κατάστασης τροφοδοσίας
2. Φατνία μονάδας οπτικού δίσκου
3. Σύνδεσμος USB 2.0 με PowerShare
4. Σύνδεσμοι USB 3.0
5. Σύνδεσμος εξόδου γραμμής
6. Λυχνία δραστηριότητας σκληρού δίσκου
7. Σύνδεσμος HDMI
8. Μονάδα ανάγνωσης καρτών μνήμης (προαιρετικά)
9. Σύνδεσμος DisplayPort
10. Σύνδεσμος ακουστικών
11. Σειριακός σύνδεσμος
12. Σύνδεσμος USB 2.0
13. Σύνδεσμος PS2/πληκτρολογίου
14. Σύνδεσμοι USB 3.0

15. Σύνδεσμοι USB 2.0 (υποστηρίζουν έξυπνη ενεργοποίηση)
16. Υποδοχές καρτών επέκτασης
17. Σύνδεσμος τροφοδοσίας
18. Κουμπί διαγνωστικών τροφοδοτικού
19. Λυχνία διαγνωστικών τροφοδοτικού
20. Υποδοχή κλειδαριάς καλύμματος καλωδίων
21. Σύνδεσμος DisplayPort
22. Μάνταλο αποδέσμευσης
23. Σύνδεσμος VGA (προαιρετικά)
24. Σύνδεσμος PS2/ποντικίου
25. Σύνδεσμος δικτύου
26. Υποδοχή καλωδίου ασφαλείας
27. Κρίκος λουκέτου

1. Кнопка питания/индикатор питания
2. Отсек оптического дисковода
3. Разъем USB 2.0 с поддержкой функции PowerShare
4. Разъемы USB 3.0
5. Разъем линейного выхода
6. Индикатор работы жесткого диска
7. Разъем HDMI
8. Устройство чтения карт памяти (заказывается дополнительно)
9. Разъем DisplayPort
10. Разъем для подключения наушников
11. Последовательный разъем
12. Разъем USB 2.0
13. Разъем клавиатуры/PS2
14. Разъемы USB 3.0

15. Разъемы USB 2.0 (с функцией интеллектуального питания)
16. Слоты для карт расширения
17. Разъем питания
18. Кнопка диагностики блока питания
19. Диагностический индикатор блока питания
20. Разъем блокировки крышки кабеля
21. Разъем DisplayPort
22. Фиксатор
23. Разъем VGA (заказывается дополнительно)
24. Разъем мыши/PS2
25. Сетевой разъем
26. Разъем для защитного кабеля
27. Проушина для навесного замка



082WCVA00

© 2015 Dell Inc.
© 2015 Microsoft Corporation.



Printed in China.
2015-09

1. לחצן הפעלה/נורית הפעלה
2. תא כונן אופטי
3. מחבר USB 2.0 עם PowerShare
4. מחברי USB 3.0
5. מחבר קו-יציא (Line-out)
6. נורית פעילות של כונן קשיח
7. מחבר HDMI
8. קורא כרטיס זיכרון (אופציונלי)
9. מחבר DisplayPort
10. מחבר אוזניות
11. מחבר טורי
12. מחבר USB 2.0
13. מחבר PS2/מקלדת
14. מחברי USB 3.0
15. מחברי USB 2.0 (תומכים בהפעלה חכמה)
16. חריצים לכרטיסי הרחבה
17. מחבר מתח
18. לחצן אבחון ספק זרם
19. נורית אבחון ספק זרם
20. חריץ נעילת כיסוי כבל
21. מחבר DisplayPort
22. תפס שחרור
23. מחבר VGA (אופציונלי)
24. מחבר PS2/עכבר
25. מחבר רשת
26. חריץ כבל אבטחה
27. טבעת של מנעול תליה